



PREFEITURA MUNICIPAL DE SANTA LUZIA
Secretaria Municipal de Segurança Pública, Trânsito e Transportes

ESTUDO TÉCNICO PARA OPERAÇÃO DOS RADARES - RESOLUÇÃO Nº 798/2020 DO CONTRAN

**ANEXO I- LEVANTAMENTO TÉCNICO - CONTROLADOR DE VELOCIDADE: ESTUDO TÉCNICO
PARA O LOCAL DE INSTALAÇÃO DOS EQUIPAMENTOS**

1 – IDENTIFICAÇÃO DO ÓRGÃO OU ENTIDADE COM CIRCUNSCRIÇÃO SOBRE A VIA:

Razão Social	Secretaria Municipal de Segurança Pública, Trânsito e Transportes
CNPJ	18.715.409/0001-50
Município/UF	Santa Luzia / Minas Gerais
Data início da operação	17/02/2023
Data de elaboração	23/10/2025

2 – CARACTERÍSTICAS DO LOCAL/TRECHO DA VIA:

Endereço: Estrada da Maravilha, 3111		Município: Santa Luzia / MG			
Coordenadas Geográficas:		Latitude: -19.745664°		Longitude: -43.900831°	
Quantidade de Faixas Fiscalizadas: 02			VMD: 3.676		
Faixa	Via	Sentido	Município > Município	Geometria	
Fx1	Pista Principal	Crescente (SC)	Santa Luzia > Belo Horizonte	Plano	Curva
Fx2	Pista Principal	Decrescente (SD)	Belo Horizonte > Santa Luzia	Plano	Curva
Classificação Viária: Via Regional			Tipo de Pista: Pista Simples		
Trânsito de Vulneráveis:	<input type="checkbox"/> Crianças		<input checked="" type="checkbox"/> Ciclistas		
	<input type="checkbox"/> Pessoa com Deficiência		<input type="checkbox"/> Veículos não motorizados		
	<input checked="" type="checkbox"/> Pedestres		<input type="checkbox"/> Trânsito de animais selvagens		
	Outros:				
Obras de Arte:	<input type="checkbox"/> Passarela		<input type="checkbox"/> Ponte		
	<input type="checkbox"/> Passagem subterrânea		<input type="checkbox"/> Pórtico		
	<input type="checkbox"/> Viaduto		<input type="checkbox"/> Linha Férrea		
	Outras:				



PREFEITURA MUNICIPAL DE SANTA LUZIA
Secretaria Municipal de Segurança Pública, Trânsito e Transportes

ESTUDO TÉCNICO PARA OPERAÇÃO DOS RADARES - RESOLUÇÃO Nº 798/2020 DO CONTRAN

**ANEXO I- LEVANTAMENTO TÉCNICO - CONTROLADOR DE VELOCIDADE: ESTUDO TÉCNICO
PARA O LOCAL DE INSTALAÇÃO DOS EQUIPAMENTOS**

3 – VELOCIDADE:

Velocidade Regulamentada para o local ou trecho de instalação do equipamento (Km/h): 50 km/h

4 – AUTORIDADE DE TRÂNSITO COM CIRCUNSCRIÇÃO SOBRE A VIA:

Nome: Carlos Aparecido da Lomba Pedro

Matrícula nº: 38757

Assinatura:



PREFEITURA MUNICIPAL DE SANTA LUZIA
Secretaria Municipal de Segurança Pública, Trânsito e Transportes

ESTUDO TÉCNICO PARA OPERAÇÃO DOS RADARES - RESOLUÇÃO Nº 798/2020 DO CONTRAN

**ANEXO I- LEVANTAMENTO TÉCNICO - CONTROLADOR DE VELOCIDADE: ESTUDO TÉCNICO
PARA O LOCAL DE INSTALAÇÃO DOS EQUIPAMENTOS**

RELATÓRIO FOTOGRÁFICO



Foto 01 – Sentido Crescente



Foto 02 – Sentido Decrescente

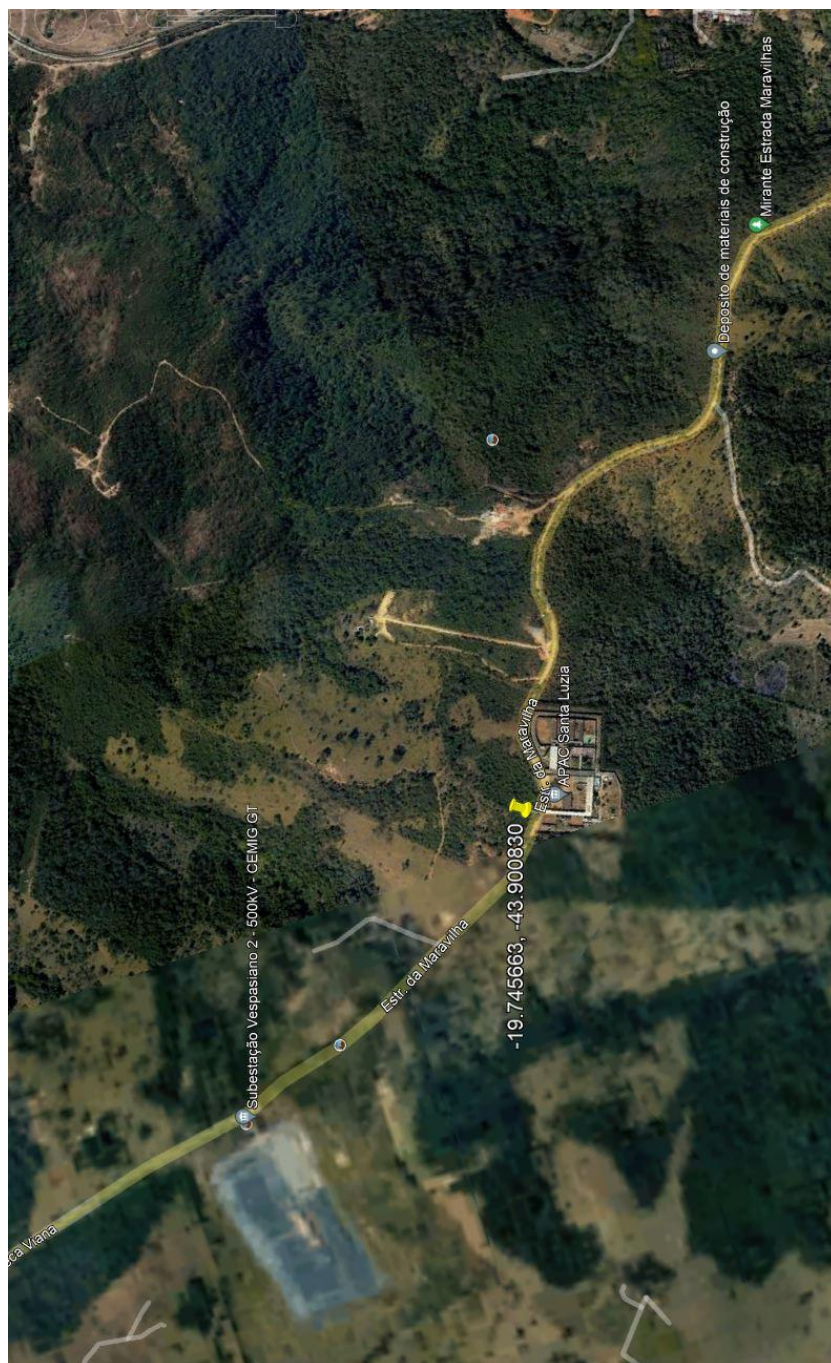


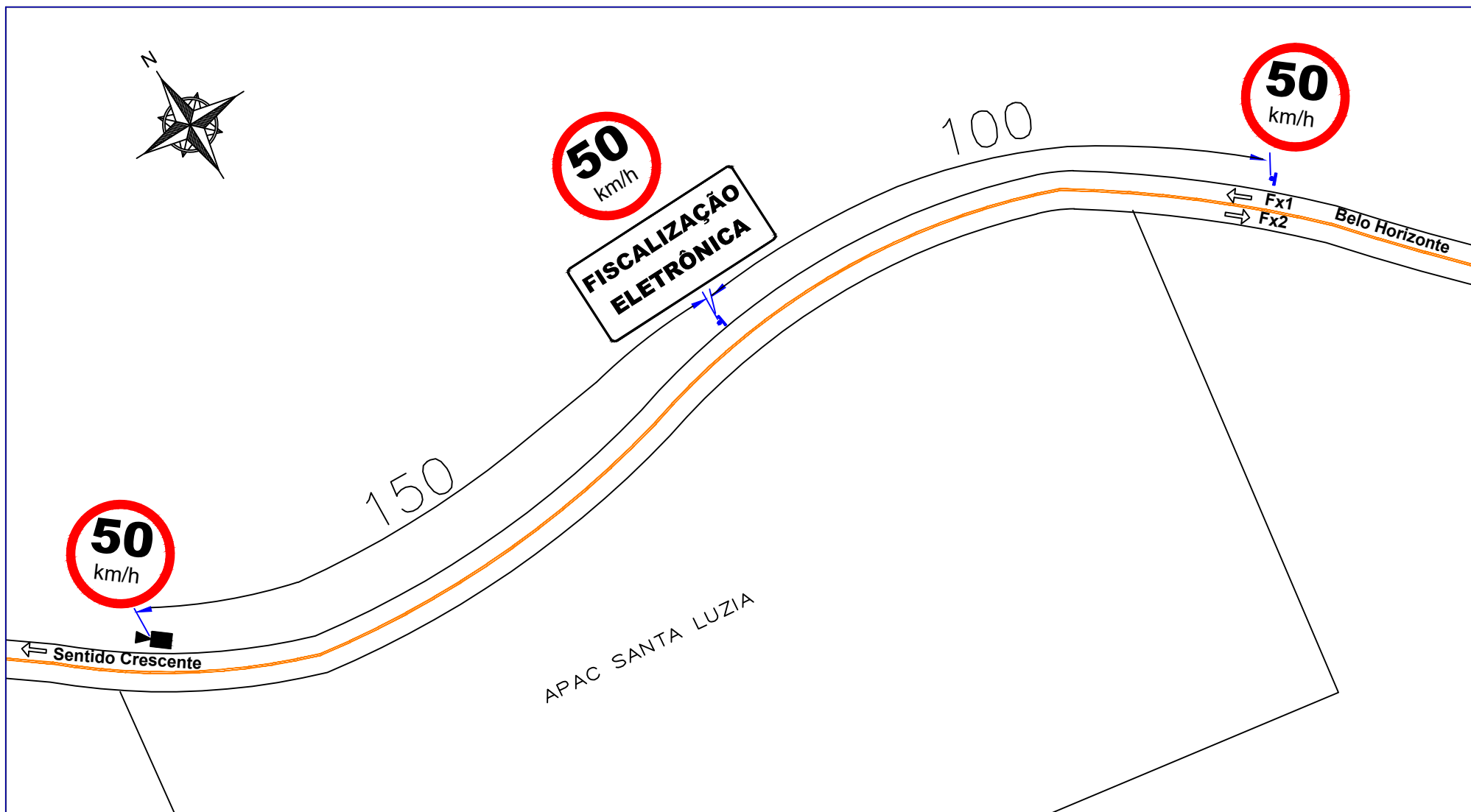
PREFEITURA MUNICIPAL DE SANTA LUZIA
Secretaria Municipal de Segurança Pública, Trânsito e Transportes

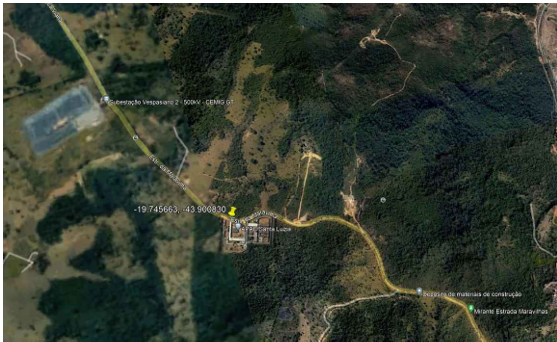

ESTUDO TÉCNICO PARA OPERAÇÃO DOS RADARES - RESOLUÇÃO Nº 798/2020 DO CONTRAN

**ANEXO I- LEVANTAMENTO TÉCNICO - CONTROLADOR DE VELOCIDADE: ESTUDO TÉCNICO
PARA O LOCAL DE INSTALAÇÃO DOS EQUIPAMENTOS**

VISTA AÉREA DO LOCAL ANTES DA INSTALAÇÃO





	 <div>PREFEITURA SANTA LUZIA</div>	PREFEITURA MUNICIPAL DE SANTA LUZIA				
		LEVANTAMENTO TÉCNICO PARA OPERAÇÃO DOS RADARES				
		INSTALAÇÃO DE CONTROLADORES FIXOS DE EXCESSO DE VELOCIDADE - CROQUI				
	EMPRESA SITRAN SINALIZAÇÃO DE TRÂNSITO INDUSTRIAL LTDA.	LOCAL DO EQUIPAMENTO			COORDENADAS GEOGRÁFICAS	
		Estrada da Maravilha, 3111 - Santa Luzia/MG				
TIPO DO EQUIPAMENTO		MARCA	MODELO	Latitude	Longitude	
CONTROLADOR ELETRÔNICO DE VELOCIDADE		PERKONS	SMARTPK			
				-19.745664	-43.900831	